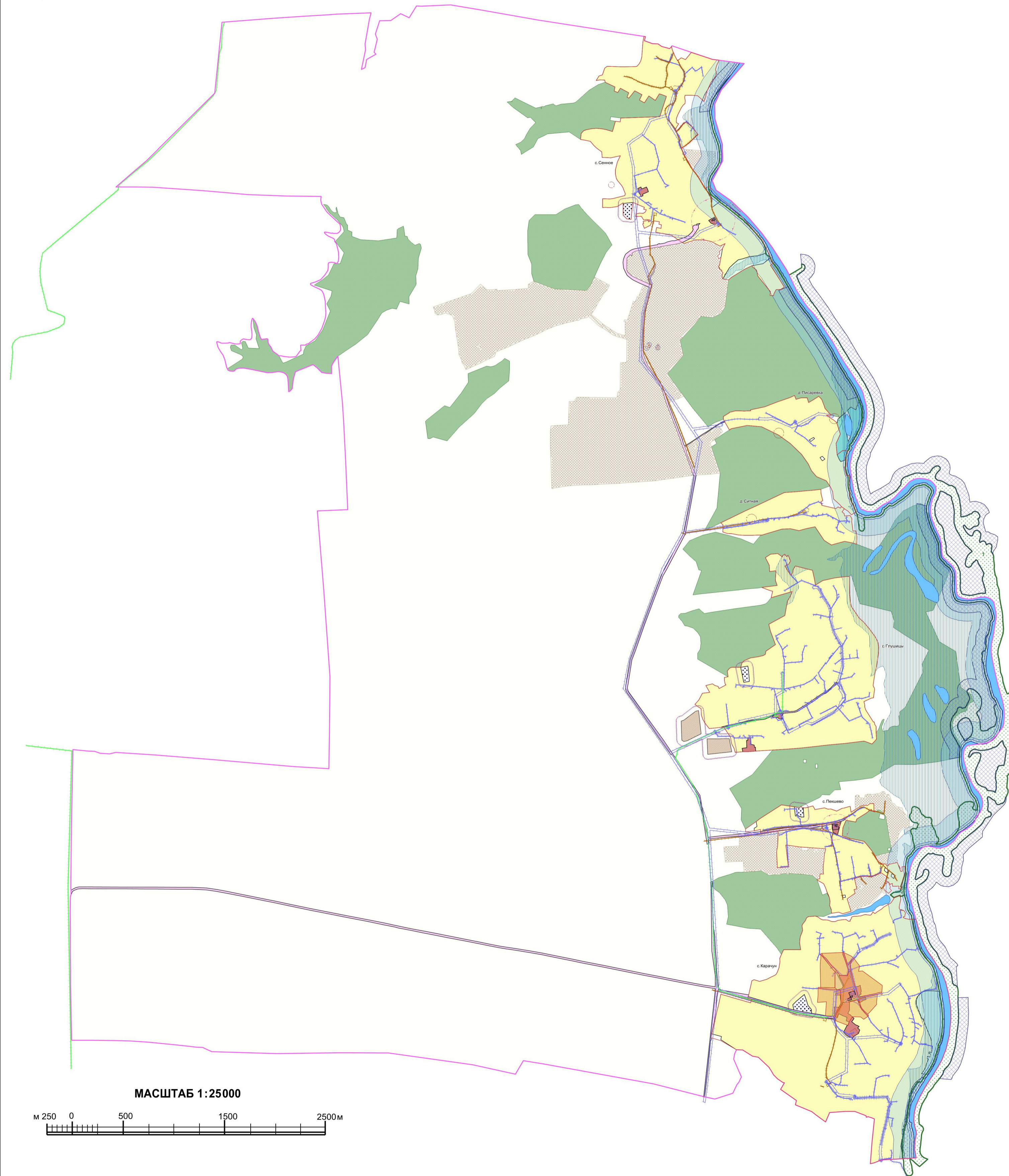




ПРАВИЛА ЗЕМЛЕПОЛЬЗОВАНИЯ И ЗАСТРОЙКИ

Карта градостроительного зонирования с отображением зон с особыми условиями использования территории
Карачунского сельского поселения Рамонского муниципального района Воронежской области



УСЛОВНЫЕ ОБОЗНАЧЕНИЯ

Территориальные границы

- Граница сельского поселения
- Граница населенного пункта

Территории, для которых градостроительные регламенты не устанавливаются

- Земли лесного фонда
- Земли, покрытые поверхностными водами
- Сельскохозяйственные угодья в составе земель сельскохозяйственного назначения

Виды территориальных зон

- Зона застройки индивидуальными жилыми домами
- Общественно-деловая зона
- Зона рекреационного назначения - объектов отдыха
- Зона туристической и санаторно-курортной деятельности
- Зона сельскохозяйственного производства
- Зона улиц, дорог, инженерной и транспортной инфраструктуры
- Зона ритуальных объектов
- Зона садоводства и огородничества

Зоны с особыми условиями использования территории

- Водоохранная зона
- Прибрежная защитная полоса
- Зоны санитарной охраны источников питьевого и хозяйственно-бытового водоснабжения
 - первый пояс
 - второй пояс
- Зоны затопления и подтопления
- Ориентировочная (нормативная) санитарно-защитная зона
- Охранная зона объектов электроэнергетики
- Охранная зона трубопроводов
- Охранная зона линий и сооружений связи
- Защитная зона объекта культурного наследия
- Зоны охраны объектов культурного наследия
- Охранная зона особо охраняемой природной территории

Прочие объекты

- Объект культурного наследия
- Территория объекта культурного наследия
- Памятник природы
- Дендрологический парк областного значения «Опытный дендрарий Автон-11»

МАСШТАБ 1:25000

