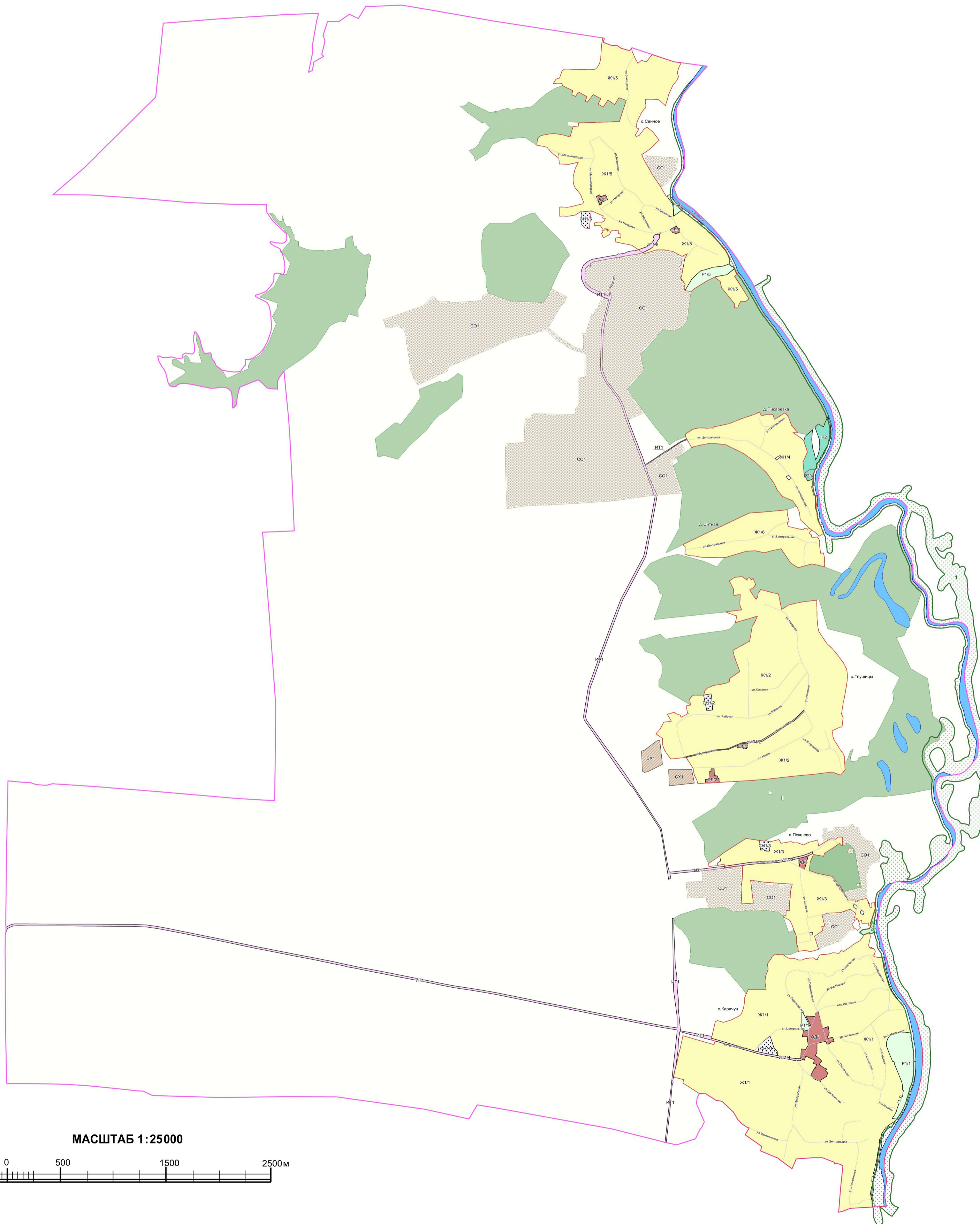




ПРАВИЛА ЗЕМЛЕПОЛЬЗОВАНИЯ И ЗАСТРОЙКИ

Карта градостроительного зонирования территории

Карачунского сельского поселения Рамонского муниципального района Воронежской области



УСЛОВНЫЕ ОБОЗНАЧЕНИЯ

Территориальные границы

Граница сельского поселения

Граница населенного пункта

Территории, для которых градостроительные регламенты не устанавливаются

Земли лесного фонда

Земли, покрытые поверхностными водами

Сельскохозяйственные угодья в составе земель сельскохозяйственного назначения

Особо охраняемые природные территории

Территории, которые регламентируются положением об ООПТ

Территориальные зоны

Ж1/1 Зона застройки индивидуальными жилыми домами села Карачун

Ж1/2 Зона застройки индивидуальными жилыми домами села Глушицы

Ж1/3 Зона застройки индивидуальными жилыми домами села Пекшево

Ж1/4 Зона застройки индивидуальными жилыми домами деревни Писаревка

Ж1/5 Зона застройки индивидуальными жилыми домами села Сенное

Ж1/6 Зона застройки индивидуальными жилыми домами деревни Ситная

ОД/1 Общественно-деловая зона села Карачун

ОД/2 Общественно-деловая зона села Глушицы

ОД/3 Общественно-деловая зона села Пекшево

ОД/5 Общественно-деловая зона села Сенное

Р1/1 Зона рекреационного назначения - объектов отдыха села Карачун

Р1/5 Зона рекреационного назначения - объектов отдыха села Сенное

Р2/4 Зона туристической и санаторно-курортной деятельности деревни Писаревка

Р2 Зона туристической и санаторно-курортной деятельности за границами населенных пунктов

СХ1 Зона сельскохозяйственного производства за границами населенных пунктов

ИТ1/1 Зона улиц, дорог, инженерной и транспортной инфраструктуры села Карачун

ИТ1/2 Зона улиц, дорог, инженерной и транспортной инфраструктуры села Глушицы

ИТ1/3 Зона улиц, дорог, инженерной и транспортной инфраструктуры села Пекшево

ИТ1/5 Зона улиц, дорог, инженерной и транспортной инфраструктуры села Сенное

ИТ1 Зона улиц, дорог, инженерной и транспортной инфраструктуры за границами населенных пунктов

СН1/1 Зона ритуальных объектов села Карачун

СН1/2 Зона ритуальных объектов села Глушицы

СН1/3 Зона ритуальных объектов села Пекшево

СН1/5 Зона ритуальных объектов села Сенное

СО1 Зона садоводства и огородничества за границами населенных пунктов

Объекты транспортной инфраструктуры

Улично-дорожная сеть населенного пункта

МАСШТАБ 1:25000

